

# Índices Diarios Provinciales de Ola de Calor

## Castilla-La Mancha, 2011

Dirección General de Salud Pública  
Servicio de Epidemiología

Del 17 de Junio al 21 de Junio de 2011



- La exposición a temperaturas elevadas y la insolación excesivas suponen en sí mismas un riesgo para la salud.
- Para prevenir ese riesgo, todas las personas y especialmente las más sensibles a los efectos del calor (niños, ancianos y enfermos crónicos) deben adoptar las medidas recomendadas por la Consejería de Salud y Bienestar Social:
- <http://www.jccm.es/cs/Satellite/index/plan1193043136074pl/1193043110017.html>
- Los índices diarios de ola de calor pretenden valorar el efecto acumulado de la persistencia de temperaturas excesivas.
- El objetivo fundamental de estos índices es servir de indicador para que las autoridades sanitarias y sociales activen los mecanismos de actuación previstos en el *“Plan de Actuaciones Preventivas de los Efectos del Exceso de Temperaturas sobre la Salud”*



## Cálculo de los Índices Diarios de Ola de Calor

Si el número de días en que la temperatura máxima y mínima previstas rebasa simultáneamente las temperaturas umbrales, es cero, el índice sería "0", y el nivel asignado por el Plan de Acciones Preventivas sería "NIVEL 0" (ausencia de riesgo: color verde).

Si el número de días en que la temperatura máxima y mínima previstas rebasa simultáneamente las temperaturas umbrales, es uno ó dos, los índices serían respectivamente "1" y "2", y el nivel asignado por el Plan de Acciones Preventivas sería "NIVEL 1" (bajo riesgo: color amarillo).

Si el número de días en que la temperatura máxima y mínima previstas rebasa simultáneamente las temperaturas umbrales, es tres o cuatro, los índices serían respectivamente "3" y "4", y el nivel asignado por el Plan de Acciones Preventivas sería "NIVEL 2" (riesgo medio: color naranja).

Si el número de días en que la temperatura máxima y mínima previstas rebasa simultáneamente las temperaturas umbrales, es cinco, el índice sería "5", y el nivel asignado por el Plan de Acciones Preventivas sería "NIVEL 3" (alto riesgo: color rojo).

## Temperaturas Umbrales Provinciales Castilla-La Mancha, 2011

Provincia	Máxima	Mínima
Albacete	37	20
Ciudad Real	39	22
Cuenca	35	21
Guadalajara	37	21
Toledo	38	22

Predicciones Objetivas de las Temperaturas  
Castilla-La Mancha (Del 17/06/2011 al 21/06/2011)

DIA	AB		CR		CU		GU		TO	
	MAX	MIN	MAX	MIN	MAX	MIN	MAX	MIN	MAX	MIN
17/06/2011	34,2	17,6	32,7	17,3	29,1	14,7	29,5	13,4	32,3	17,7
18/06/2011	32,4	18,2	31,7	17,0	28,0	14,3	26,6	12,6	30,7	17,1
19/06/2011	31,5	16,1	33,7	16,6	28,6	12,7	29,1	10,9	32,8	15,9
20/06/2011	33,8	17,2	35,6	18,9	31,5	15,2	32,4	14,7	35,7	18,4
21/06/2011	35,4	18,6	36,0	20,2	32,2	16,8	32,6	16,1	36,1	20,1



Niveles Provinciales de Alerta - Castilla-La Mancha  
(Del 17 de Junio al 21 de Junio de 2011)

- ❖ **Albacete**
  - Las temperaturas máximas y mínimas previstas no superan simultáneamente ningún día los umbrales establecidos:
    - Nivel 0 (Ausencia de Riesgo)
- ❖ **Ciudad Real**
  - Las temperaturas máximas y mínimas previstas no superan simultáneamente ningún día los umbrales establecidos:
    - Nivel 0 (Ausencia de Riesgo)
- ❖ **Cuenca**
  - Las temperaturas máximas y mínimas previstas no superan simultáneamente ningún día los umbrales establecidos:
    - Nivel 0 (Ausencia de Riesgo)



Niveles Provinciales de Alerta - Castilla-La Mancha  
(Del 17 de Junio al 21 de Junio de 2011)

❖ Guadalajara

- Las temperaturas máximas y mínimas previstas no superan simultáneamente ningún día los umbrales establecidos:

- Nivel 0 (Ausencia de Riesgo).

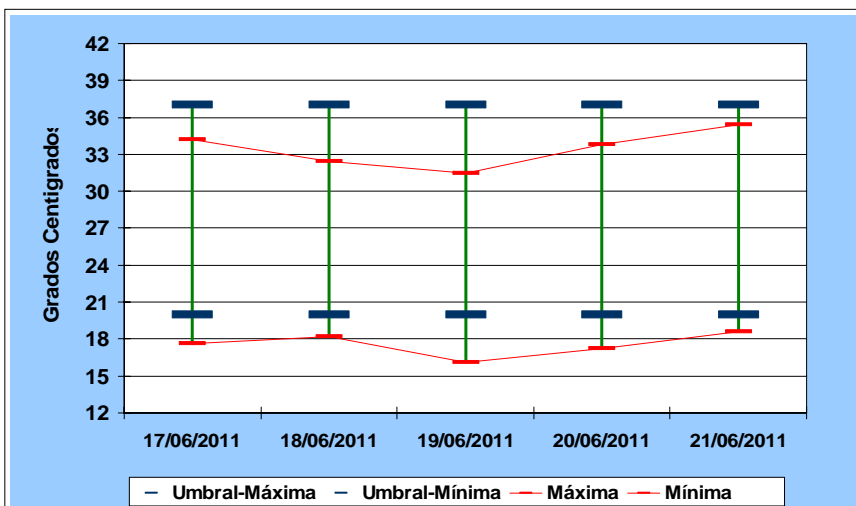
❖ Toledo

- Las temperaturas máximas y mínimas previstas no superan simultáneamente ningún día los umbrales establecidos:

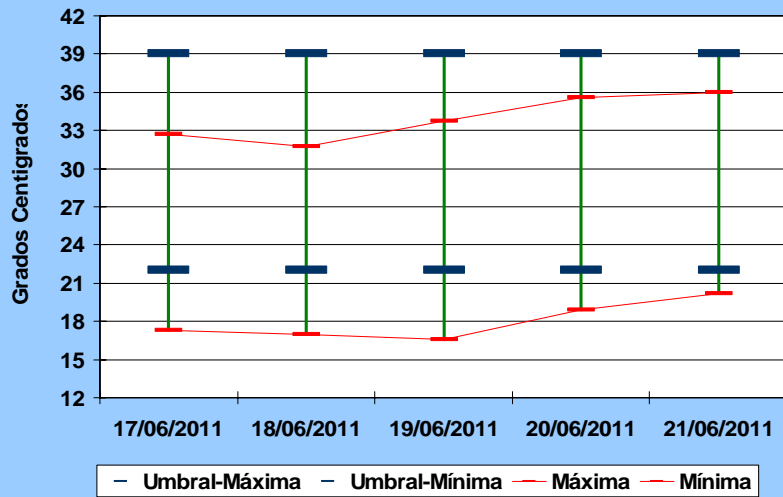
- Nivel 0 (Ausencia de Riesgo ).



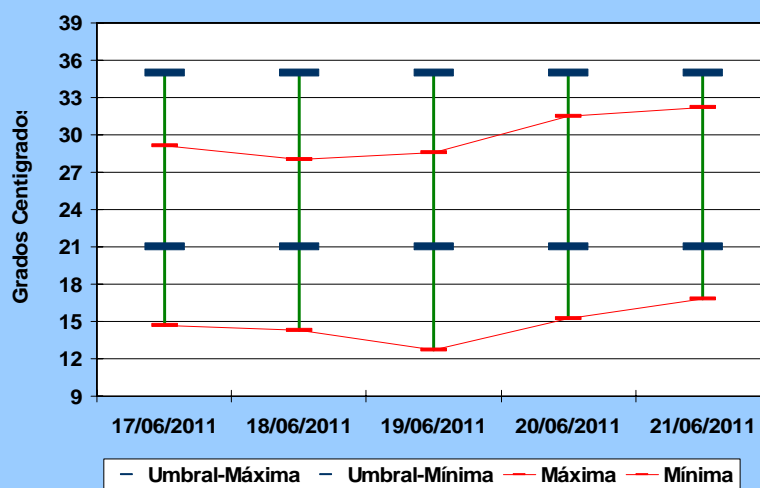
Índice de Ola de Calor en los 5 Próximos Días  
Albacete



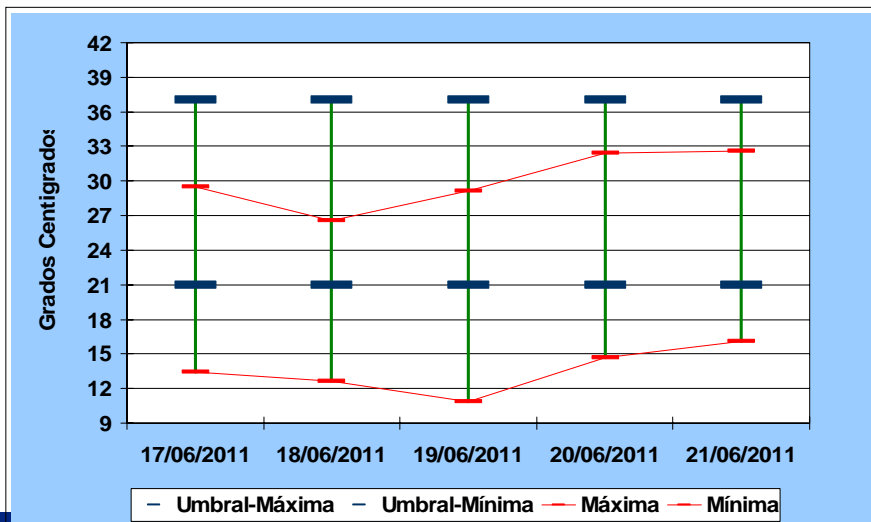
### Índice de Ola de Calor en los 5 Próximos Días Ciudad Real



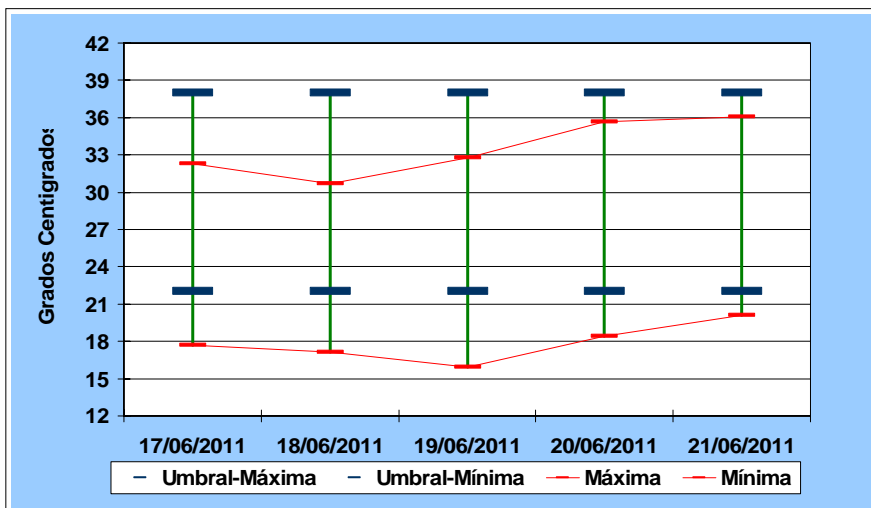
### Índice de Ola de Calor en los 5 Próximos Días Cuenca



### Índice de Ola de Calor en los 5 Próximos Días Guadalajara



### Índice de Ola de Calor en los 5 Próximos Días Toledo



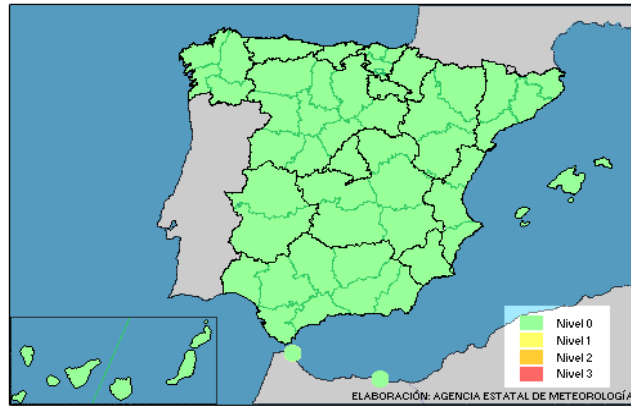
**PLAN NACIONAL DE ACTUACIONES PREVENTIVAS DE LOS EFECTOS DEL EXCESO DE TEMPERATURAS SOBRE LA SALUD  
AÑO 2011  
MAPA DE ASIGNACIÓN DE NIVELES**

(Basado en las predicciones de temperaturas máximas y mínimas para hoy y los próximos 4 días)

MINISTERIO DE SANIDAD,  
POLÍTICA SOCIAL E IGUALDAD

17/06/2011

MINISTERIO DE MEDIO AMBIENTE,  
Y MEDIO RURAL Y MARINO



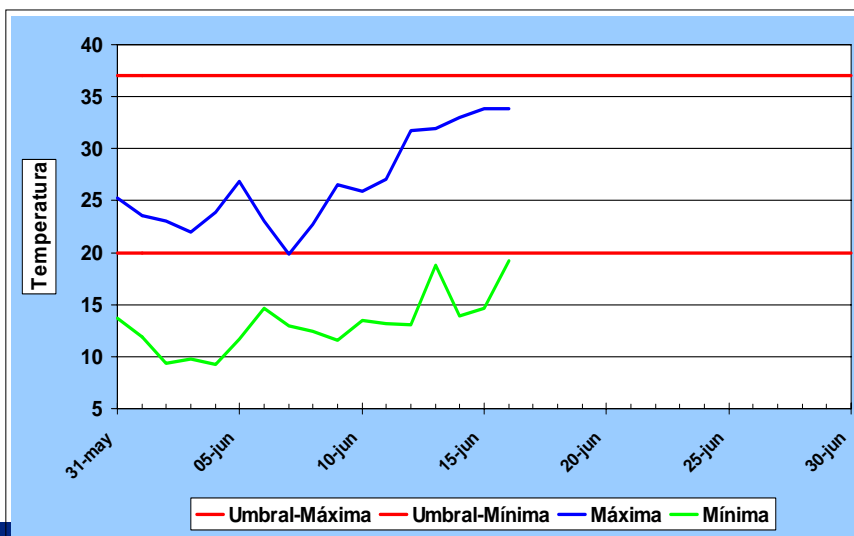
Nivel 0: Se espera que ningún día sean superadas las temperaturas umbrales.  
Nivel 1: Se esperan de 1 a 2 días con temperaturas que superen los umbrales.  
Nivel 2: Se esperan de 3 a 4 días con temperaturas que superen los umbrales.  
Nivel 3: Se espera que los 5 días sean superadas las temperaturas umbrales.

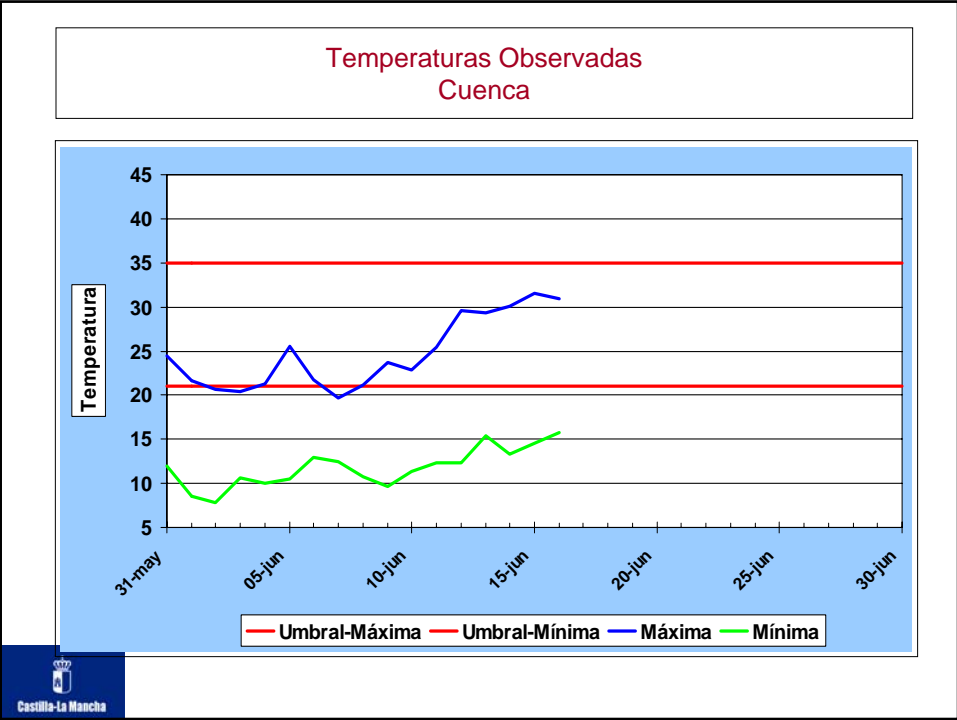
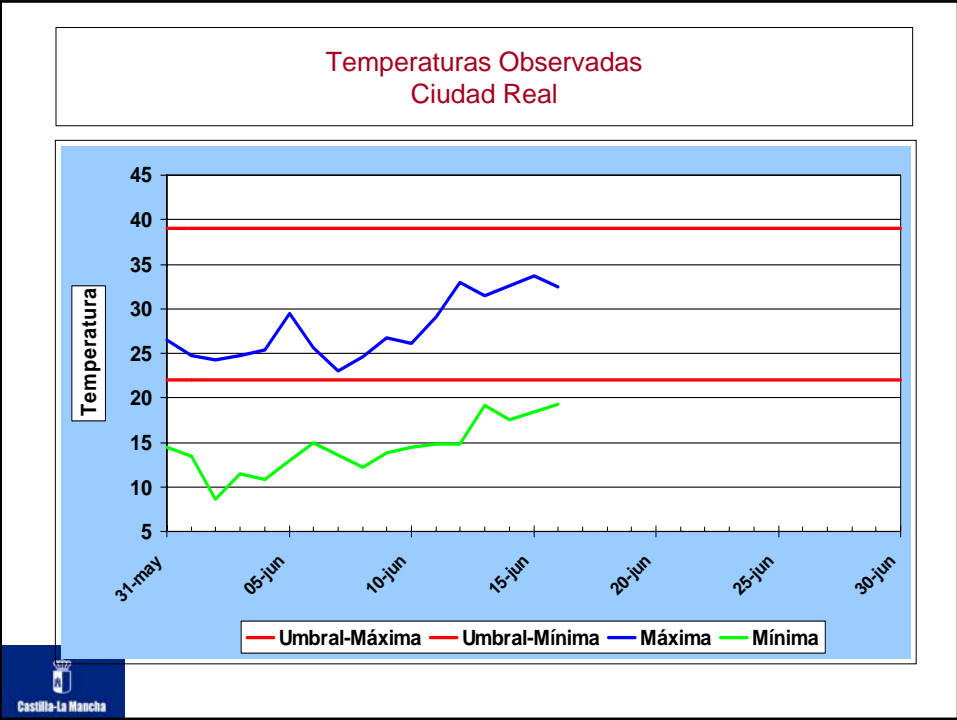
# Temperaturas Provinciales Observadas

Del 31 de Mayo al 16 de Junio de 2011

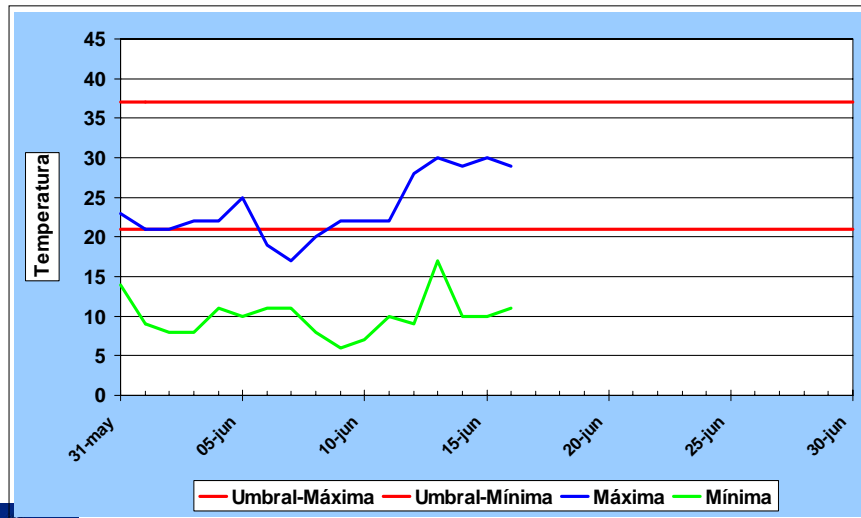


## Temperaturas Observadas Albacete





### Temperaturas Observadas Guadalajara



### Temperaturas Observadas Toledo

