



Resolución de la Dirección General de Medio Natural y Biodiversidad, por la que se acuerda la apertura del trámite de audiencia a las personas interesadas en el procedimiento de aprobación del Plan Rector de Uso y Gestión del Parque Natural de las Lagunas de Ruidera, en la provincia de Albacete y Ciudad Real.

La Consejería de Desarrollo Sostenible, a través de la Dirección General de Medio Natural y Biodiversidad se encuentra tramitando el Proyecto de Orden de la Consejería de Desarrollo Sostenible, por la que se aprueba el Plan Rector de Uso y Gestión del Parque Natural de las Lagunas de Ruidera, en las provincias de Albacete y Ciudad Real.

Por Resolución de 20/02/2026, de la Dirección General de Medio Natural y Biodiversidad se dispone la apertura de un periodo de información pública sobre el Plan Rector de Uso y Gestión del Parque Natural de las Lagunas de Ruidera y se da publicidad al acuerdo de inicio del proceso participativo. DOCM N.º 40 de 27 de febrero de 2026.

Por Resolución de 27/02/2026, de la Dirección General de Medio Natural y Biodiversidad, se acuerda la apertura del trámite de audiencia a las personas interesadas en el procedimiento de aprobación del Plan Rector de Uso y Gestión del Parque Natural de las Lagunas de Ruidera, en las provincias de Albacete y Ciudad Real, otorgando un plazo para ello de quince días. DOCM N.º 46 de 9 de marzo de 2026.

Durante el plazo de 15 días otorgado, los Ayuntamientos con terrenos en el parque natural no han podido realizar la publicación del anuncio en su tablón, para acercar a los ciudadanos los contenidos del Plan Rector de Uso y Gestión. Este motivo, junto a razones de seguridad jurídica, redundan en la necesidad de realizar de nuevo este procedimiento.

El artículo 52 de la Ley 9/1999, de 26 de mayo, de Conservación de la Naturaleza, en relación con el artículo 35.1 e) de la Ley 39/2015, de 1 de octubre, relativo a la motivación y el artículo 82 de la misma ley, relativa al trámite de audiencia, y ante la posibilidad de que pudieran existir personas físicas o jurídicas interesadas y que debido a la incidencia establecida en el apartado anterior no hubieran podido comparecer,

RESUELVO

Dar audiencia por el plazo de quince días a las personas interesadas, así como proceder a consulta de las asociaciones e intereses sociales e institucionales implicados, en el citado expediente, a fin de que cualquier persona física o jurídica pueda examinar el citado documento y formular las observaciones, sugerencias o alegaciones que se estimen pertinentes.

A los efectos de esta resolución tendrán la consideración de personas interesadas además de las asociaciones e intereses sociales e institucionales implicados, aquellos a los que el artículo 4 de la Ley 39/2015, de 1 de octubre, del Procedimiento Administrativo Común de las Administraciones Públicas, atribuye esta condición, así como las personas físicas o jurídicas, previstas en el artículo 2.2 de la Ley 27/2006, de 18 de julio, por la que se regulan los derechos de acceso a la información, de participación pública y de acceso a la justicia en materia de medio ambiente.

Como Anexo I a esta resolución se publica la delimitación geográfica del parque natural y como Anexo II, la relación de parcelas del parque natural según el catastro de 2025

El borrador de dicho Plan o copia del mismo estará a disposición de las personas interesadas en el tablón de anuncios de la sede electrónica de la JCCM: www.jccm.es, y en el Servicio de Medio Natural de la Delegación Provincial de la Consejería de Desarrollo Sostenible en Ciudad Real, sita en la calle Alarcos, 21 de Ciudad Real (13071), todos los días laborables en horario de 9:00 a 14:00 horas.





Castilla-La Mancha

El plazo para formular observaciones, sugerencias o alegaciones será de quince días, contado a partir del día siguiente al de publicación de esta resolución en el Diario Oficial de Castilla-La Mancha.

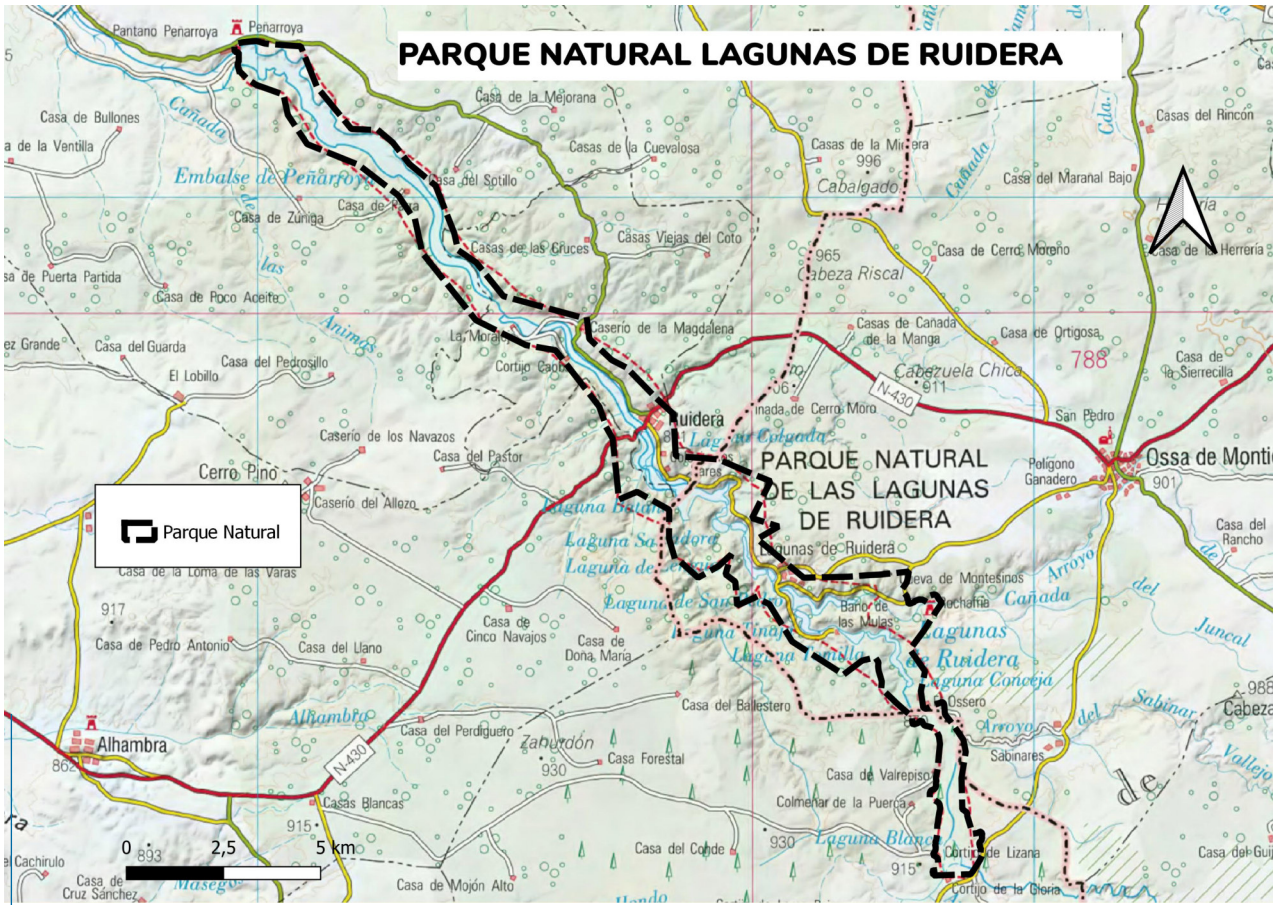
Quien desee formular alegaciones al texto que se somete a audiencia a las personas interesadas, podrá presentarlas en cualquiera de los registros y oficinas previstos en el artículo 16.4 de la Ley 39/2015, de 1 de octubre, de Procedimiento Administrativo Común de las Administraciones Públicas, en cuyo caso irán dirigidas a la persona titular de la D.G de Medio Natural y Biodiversidad de la Consejería de Desarrollo Sostenible 45071-Toledo.

Toledo, a fecha de firma

LA DIRECTORA GENERAL DE MEDIO NATURAL Y BIODIVERSIDAD

Fdo.: Susana Jara Sánchez







Anexo II: Relación de parcelas incluidas en el Parque Natural de las Lagunas de Ruidea, según catastro de 2025

MUNICIPIO	POL	PAR
ALHAMBRA	22	4
ALHAMBRA	22	5
ALHAMBRA	22	7
ALHAMBRA	22	9
ALHAMBRA	22	32
ALHAMBRA	22	40
ALHAMBRA	22	41
ALHAMBRA	22	53
ALHAMBRA	22	54
ALHAMBRA	22	57
ALHAMBRA	22	58
ALHAMBRA	22	59
ALHAMBRA	22	64
ALHAMBRA	22	9005
ALHAMBRA	22	9006
ALHAMBRA	22	9012
ALHAMBRA	22	9013
ALHAMBRA	23	1
ALHAMBRA	23	18
ALHAMBRA	23	19
ALHAMBRA	23	20
ALHAMBRA	23	21
ALHAMBRA	23	22
ALHAMBRA	23	23
ALHAMBRA	23	29
ALHAMBRA	23	30
ALHAMBRA	25	2
ALHAMBRA	25	9
ALHAMBRA	26	3
ALHAMBRA	27	3
ALHAMBRA	225	1
ALHAMBRA	226	9002

MUNICIPIO	POL	PAR
ARGAMASILLA DE ALBA	111	32
ARGAMASILLA DE ALBA	111	33
ARGAMASILLA DE ALBA	121	10
ARGAMASILLA DE ALBA	121	13
ARGAMASILLA DE ALBA	163	4
ARGAMASILLA DE ALBA	163	7
ARGAMASILLA DE ALBA	163	8
ARGAMASILLA DE ALBA	163	9
ARGAMASILLA DE ALBA	163	10
ARGAMASILLA DE ALBA	163	12
ARGAMASILLA DE ALBA	163	13
ARGAMASILLA DE ALBA	163	14
ARGAMASILLA DE ALBA	163	15
ARGAMASILLA DE ALBA	163	16
ARGAMASILLA DE ALBA	163	17
ARGAMASILLA DE ALBA	163	18
ARGAMASILLA DE ALBA	163	21
ARGAMASILLA DE ALBA	164	2
ARGAMASILLA DE ALBA	164	3
ARGAMASILLA DE ALBA	164	4
ARGAMASILLA DE ALBA	164	15
ARGAMASILLA DE ALBA	164	21
ARGAMASILLA DE ALBA	164	23
ARGAMASILLA DE ALBA	164	24
ARGAMASILLA DE ALBA	164	9004
ARGAMASILLA DE ALBA	167	9
ARGAMASILLA DE ALBA	167	10
ARGAMASILLA DE ALBA	167	11
ARGAMASILLA DE ALBA	167	14
ARGAMASILLA DE ALBA	168	1
ARGAMASILLA DE ALBA	168	2
ARGAMASILLA DE ALBA	169	15
ARGAMASILLA DE ALBA	169	51
ARGAMASILLA DE ALBA	169	112
ARGAMASILLA DE ALBA	171	6
ARGAMASILLA DE ALBA	171	7
ARGAMASILLA DE ALBA	171	10
ARGAMASILLA DE ALBA	171	11
ARGAMASILLA DE ALBA	171	15
ARGAMASILLA DE ALBA	171	16





MUNICIPIO	POL	PAR
OSSA DE MONTIEL	10	34
OSSA DE MONTIEL	10	40
OSSA DE MONTIEL	10	41
OSSA DE MONTIEL	10	45
OSSA DE MONTIEL	10	65
OSSA DE MONTIEL	10	69
OSSA DE MONTIEL	10	76
OSSA DE MONTIEL	10	86
OSSA DE MONTIEL	11	70
OSSA DE MONTIEL	11	73
OSSA DE MONTIEL	11	75
OSSA DE MONTIEL	11	76
OSSA DE MONTIEL	11	80
OSSA DE MONTIEL	11	81
OSSA DE MONTIEL	11	82
OSSA DE MONTIEL	11	85
OSSA DE MONTIEL	11	86
OSSA DE MONTIEL	11	89
OSSA DE MONTIEL	11	90
OSSA DE MONTIEL	11	92
OSSA DE MONTIEL	11	93
OSSA DE MONTIEL	11	94
OSSA DE MONTIEL	11	95
OSSA DE MONTIEL	11	96
OSSA DE MONTIEL	11	97
OSSA DE MONTIEL	11	98
OSSA DE MONTIEL	11	99
OSSA DE MONTIEL	11	100
OSSA DE MONTIEL	11	101
OSSA DE MONTIEL	11	102
OSSA DE MONTIEL	11	104
OSSA DE MONTIEL	11	106
OSSA DE MONTIEL	11	108
OSSA DE MONTIEL	11	109
OSSA DE MONTIEL	11	117
OSSA DE MONTIEL	11	118
OSSA DE MONTIEL	11	119
OSSA DE MONTIEL	11	120
OSSA DE MONTIEL	11	121
OSSA DE MONTIEL	11	122
OSSA DE MONTIEL	11	123
OSSA DE MONTIEL	11	124
OSSA DE MONTIEL	11	125
OSSA DE MONTIEL	11	126
OSSA DE MONTIEL	11	127
OSSA DE MONTIEL	11	128
OSSA DE MONTIEL	11	129
OSSA DE MONTIEL	11	130
OSSA DE MONTIEL	11	131
OSSA DE MONTIEL	11	132
OSSA DE MONTIEL	11	133
OSSA DE MONTIEL	11	134
OSSA DE MONTIEL	11	136
OSSA DE MONTIEL	11	137

OSSA DE MONTIEL	11	138
MUNICIPIO	POL	PAR
OSSA DE MONTIEL	11	140
OSSA DE MONTIEL	11	141
OSSA DE MONTIEL	11	142
OSSA DE MONTIEL	12	31
OSSA DE MONTIEL	12	35
OSSA DE MONTIEL	12	36
OSSA DE MONTIEL	12	37
OSSA DE MONTIEL	12	38
OSSA DE MONTIEL	12	40
OSSA DE MONTIEL	12	45
OSSA DE MONTIEL	12	46
OSSA DE MONTIEL	12	47
OSSA DE MONTIEL	12	48
OSSA DE MONTIEL	12	49
OSSA DE MONTIEL	12	50
OSSA DE MONTIEL	12	51
OSSA DE MONTIEL	12	52
OSSA DE MONTIEL	12	53
OSSA DE MONTIEL	12	54
OSSA DE MONTIEL	12	55
OSSA DE MONTIEL	12	56
OSSA DE MONTIEL	12	59
OSSA DE MONTIEL	12	61
OSSA DE MONTIEL	12	62
OSSA DE MONTIEL	12	63
OSSA DE MONTIEL	12	65
OSSA DE MONTIEL	12	66
OSSA DE MONTIEL	12	68
OSSA DE MONTIEL	12	69
OSSA DE MONTIEL	12	70
OSSA DE MONTIEL	12	71
OSSA DE MONTIEL	12	72
OSSA DE MONTIEL	12	73
OSSA DE MONTIEL	12	74
OSSA DE MONTIEL	12	75
OSSA DE MONTIEL	12	76
OSSA DE MONTIEL	12	78
OSSA DE MONTIEL	12	79
OSSA DE MONTIEL	12	80
OSSA DE MONTIEL	12	81
OSSA DE MONTIEL	12	82
OSSA DE MONTIEL	12	83
OSSA DE MONTIEL	12	84
OSSA DE MONTIEL	12	85
OSSA DE MONTIEL	12	86
OSSA DE MONTIEL	12	88
OSSA DE MONTIEL	12	89
OSSA DE MONTIEL	12	92
OSSA DE MONTIEL	12	94
OSSA DE MONTIEL	12	95
OSSA DE MONTIEL	12	96
OSSA DE MONTIEL	12	97
OSSA DE MONTIEL	12	98

OSSA DE MONTIEL	12	99
OSSA DE MONTIEL	12	101
OSSA DE MONTIEL	12	102
MUNICIPIO	POL	PAR
OSSA DE MONTIEL	12	103
OSSA DE MONTIEL	12	104
OSSA DE MONTIEL	12	105
OSSA DE MONTIEL	12	107
OSSA DE MONTIEL	12	108
OSSA DE MONTIEL	12	109
OSSA DE MONTIEL	12	110
OSSA DE MONTIEL	12	111
OSSA DE MONTIEL	12	113
OSSA DE MONTIEL	12	114
OSSA DE MONTIEL	12	115
OSSA DE MONTIEL	12	116
OSSA DE MONTIEL	12	117
OSSA DE MONTIEL	12	118
OSSA DE MONTIEL	12	119
OSSA DE MONTIEL	12	120
OSSA DE MONTIEL	12	121
OSSA DE MONTIEL	12	122
OSSA DE MONTIEL	12	123
OSSA DE MONTIEL	12	124
OSSA DE MONTIEL	12	125
OSSA DE MONTIEL	12	126
OSSA DE MONTIEL	12	127
OSSA DE MONTIEL	12	128
OSSA DE MONTIEL	12	130
OSSA DE MONTIEL	12	131
OSSA DE MONTIEL	12	133
OSSA DE MONTIEL	12	134
OSSA DE MONTIEL	12	135
OSSA DE MONTIEL	12	136
OSSA DE MONTIEL	12	137
OSSA DE MONTIEL	12	138
OSSA DE MONTIEL	12	139
OSSA DE MONTIEL	12	140
OSSA DE MONTIEL	12	141
OSSA DE MONTIEL	12	142
OSSA DE MONTIEL	12	143
OSSA DE MONTIEL	12	144
OSSA DE MONTIEL	12	145
OSSA DE MONTIEL	12	146
OSSA DE MONTIEL	12	147
OSSA DE MONTIEL	12	148
OSSA DE MONTIEL	12	149
OSSA DE MONTIEL	12	150
OSSA DE MONTIEL	12	151
OSSA DE MONTIEL	12	153
OSSA DE MONTIEL	12	154
OSSA DE MONTIEL	12	157
OSSA DE MONTIEL	12	159
OSSA DE MONTIEL	12	161
OSSA DE MONTIEL	12	162





Castilla-La Mancha

OSSA DE MONTIEL	12	163
OSSA DE MONTIEL	12	165
OSSA DE MONTIEL	12	167
OSSA DE MONTIEL	12	171
OSSA DE MONTIEL	12	175
MUNICIPIO	POL	PAR
OSSA DE MONTIEL	12	176
OSSA DE MONTIEL	12	210
OSSA DE MONTIEL	12	212
OSSA DE MONTIEL	12	214
OSSA DE MONTIEL	12	219
OSSA DE MONTIEL	12	220
OSSA DE MONTIEL	12	221
OSSA DE MONTIEL	12	9024
OSSA DE MONTIEL	13	34
OSSA DE MONTIEL	13	35
OSSA DE MONTIEL	13	36
OSSA DE MONTIEL	13	37
OSSA DE MONTIEL	13	38
OSSA DE MONTIEL	14	6
OSSA DE MONTIEL	27	848
OSSA DE MONTIEL	28	6
OSSA DE MONTIEL	28	9
OSSA DE MONTIEL	28	10
OSSA DE MONTIEL	28	14
OSSA DE MONTIEL	28	15
OSSA DE MONTIEL	28	16
OSSA DE MONTIEL	28	21
OSSA DE MONTIEL	28	22
OSSA DE MONTIEL	28	25
OSSA DE MONTIEL	28	28
OSSA DE MONTIEL	28	32
OSSA DE MONTIEL	28	33
OSSA DE MONTIEL	28	35
OSSA DE MONTIEL	28	40
OSSA DE MONTIEL	28	42
OSSA DE MONTIEL	28	43
OSSA DE MONTIEL	28	45
OSSA DE MONTIEL	28	47
OSSA DE MONTIEL	28	49
OSSA DE MONTIEL	28	52
OSSA DE MONTIEL	28	53
OSSA DE MONTIEL	28	56
OSSA DE MONTIEL	28	58
OSSA DE MONTIEL	28	61
OSSA DE MONTIEL	28	62
OSSA DE MONTIEL	28	63
OSSA DE MONTIEL	28	75
OSSA DE MONTIEL	28	77
OSSA DE MONTIEL	28	78
OSSA DE MONTIEL	28	82
OSSA DE MONTIEL	28	83
OSSA DE MONTIEL	28	88
OSSA DE MONTIEL	28	89
OSSA DE MONTIEL	28	90

OSSA DE MONTIEL	28	91
OSSA DE MONTIEL	28	93
OSSA DE MONTIEL	28	94
OSSA DE MONTIEL	28	100
OSSA DE MONTIEL	28	104
OSSA DE MONTIEL	28	105
OSSA DE MONTIEL	28	106
MUNICIPIO	POL	PAR
OSSA DE MONTIEL	28	108
OSSA DE MONTIEL	28	110
OSSA DE MONTIEL	28	111
OSSA DE MONTIEL	28	115
OSSA DE MONTIEL	28	118
OSSA DE MONTIEL	28	9046
OSSA DE MONTIEL	29	11
OSSA DE MONTIEL	29	13
OSSA DE MONTIEL	29	26

Documento Firmado Electrónicamente
Código Seguro de Verificación (CSV): E2D4F63665C3CF53F644D1
 Verificable en sede electrónica: www.jccm.es/viad





MUNICIPIO	POL	PAR
RUIDERA	40	16
RUIDERA	45	4
RUIDERA	45	5
RUIDERA	45	6
RUIDERA	45	7
RUIDERA	45	9
RUIDERA	45	10
RUIDERA	45	11
RUIDERA	45	13
RUIDERA	45	14
RUIDERA	45	31
RUIDERA	45	32
RUIDERA	45	34
RUIDERA	46	2
RUIDERA	46	3
RUIDERA	46	4
RUIDERA	46	5
RUIDERA	46	6
RUIDERA	46	19
RUIDERA	46	20
RUIDERA	46	24
RUIDERA	46	25
RUIDERA	46	26
RUIDERA	46	27
RUIDERA	46	30
RUIDERA	46	31
RUIDERA	46	34
RUIDERA	46	38
RUIDERA	46	39
RUIDERA	46	41
RUIDERA	46	43
RUIDERA	46	44
RUIDERA	46	45
RUIDERA	46	48
RUIDERA	46	58
RUIDERA	46	59
RUIDERA	46	9007
RUIDERA	46	9026
RUIDERA	47	4
RUIDERA	47	5
RUIDERA	47	7
RUIDERA	47	8
RUIDERA	47	34
RUIDERA	47	35
RUIDERA	47	36
RUIDERA	47	9011
RUIDERA	48	10

RUIDERA	48	13
RUIDERA	48	14
RUIDERA	48	15
RUIDERA	49	10
RUIDERA	49	21
RUIDERA	49	9007
RUIDERA	119	32
RUIDERA	120	1
RUIDERA	120	4
MUNICIPIO	POL	PAR
VILLAHERMOSA	6	2
VILLAHERMOSA	6	14
VILLAHERMOSA	6	15
VILLAHERMOSA	6	16
VILLAHERMOSA	6	19
VILLAHERMOSA	6	21
VILLAHERMOSA	6	22
VILLAHERMOSA	7	1
VILLAHERMOSA	7	28
VILLAHERMOSA	7	51
VILLAHERMOSA	8	1
VILLAHERMOSA	8	2
VILLAHERMOSA	8	3
VILLAHERMOSA	8	4
VILLAHERMOSA	8	5
VILLAHERMOSA	8	6
VILLAHERMOSA	8	13
VILLAHERMOSA	8	14
VILLAHERMOSA	8	18
VILLAHERMOSA	8	22
VILLAHERMOSA	8	23
VILLAHERMOSA	8	25
VILLAHERMOSA	8	27
VILLAHERMOSA	8	28
VILLAHERMOSA	8	29
VILLAHERMOSA	8	30
VILLAHERMOSA	8	31
VILLAHERMOSA	8	32
VILLAHERMOSA	8	33
VILLAHERMOSA	8	34
VILLAHERMOSA	8	36
VILLAHERMOSA	8	37
VILLAHERMOSA	8	38
VILLAHERMOSA	8	44
VILLAHERMOSA	8	46
VILLAHERMOSA	8	47
VILLAHERMOSA	8	48
VILLAHERMOSA	8	50
VILLAHERMOSA	8	51
VILLAHERMOSA	8	52
VILLAHERMOSA	8	53
VILLAHERMOSA	8	54
VILLAHERMOSA	8	56
VILLAHERMOSA	8	58
VILLAHERMOSA	8	59

VILLAHERMOSA	8	61
VILLAHERMOSA	8	63
VILLAHERMOSA	8	66
VILLAHERMOSA	57	6
VILLAHERMOSA	58	9
VILLAHERMOSA	58	15
VILLAHERMOSA	58	20
VILLAHERMOSA	58	23
VILLAHERMOSA	58	25
VILLAHERMOSA	58	27
VILLAHERMOSA	59	1
MUNICIPIO	POL	PAR
VILLAHERMOSA	109	3
VILLAHERMOSA	109	5
VILLAHERMOSA	109	6
VILLAHERMOSA	109	8
VILLAHERMOSA	109	10
VILLAHERMOSA	109	11
VILLAHERMOSA	109	33



Castilla-La Mancha

Documento Firmado Electrónicamente

Código Seguro de Verificación (CSV): E2D4F63665C3CF53F644D1

Verificable en sede electrónica: www.jccm.es/viad

